



# ASCHER & BEHÄLTER

ASHTRAYS & RECEPTACLES



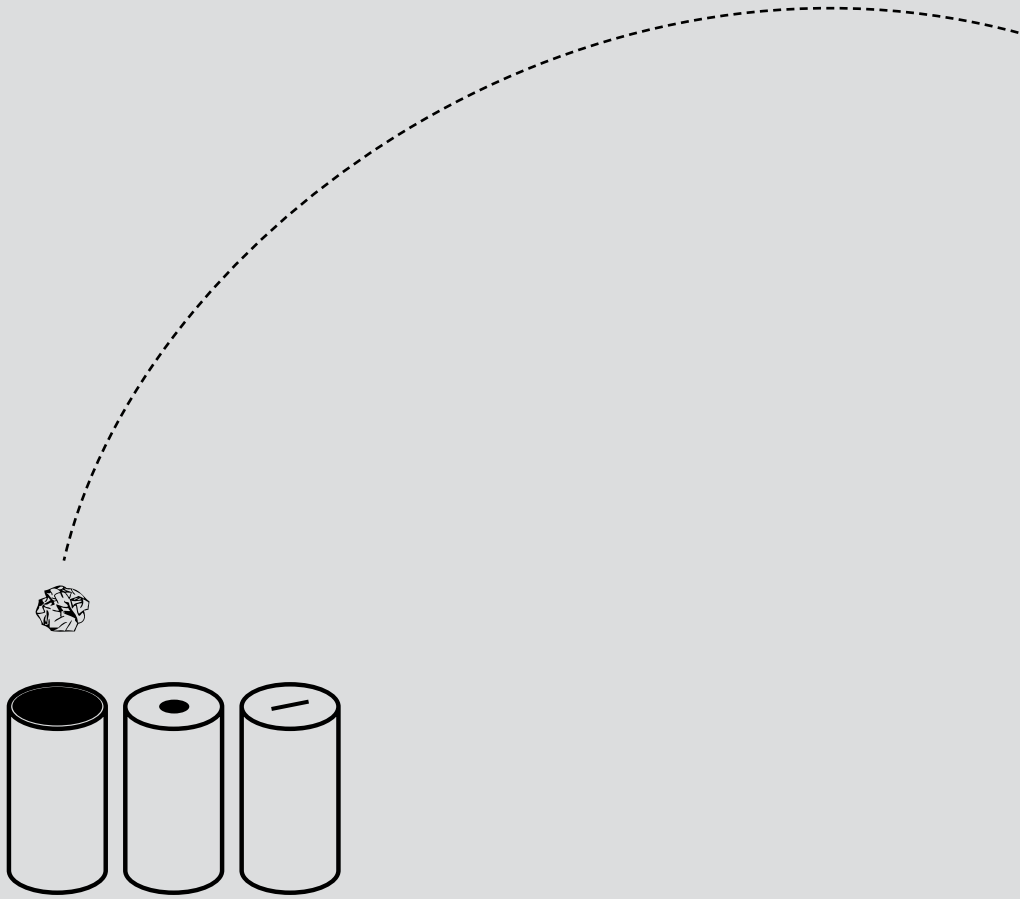
**ROSCONI**

— 1873 —



---

**ASCHER UND BEHÄLTER**  
ashtrays & receptacles



# CREW 01

DESIGN: INGENHOVEN ARCHITECTS



**DE** crew 01 Standascher - der Smokers' Point wird zum Blickfang

EN crew 01 ashtray - a smokers' point turns into an eyecatcher

ALS ASCHER, DESSEN DESIGN SOGAR NICHTRAUCHER FASZINIERT, PRÄSENTIERT SICH CREW 01. DIE SCHLANKE SÄULE MIT GROSSER FÜLLKAPAZITÄT UND KREISRUNDEM FUSS NIMMT ÜBER DIE DEZENTE ÖFFNUNG MIT VERSCHLUSSKAPPE RAUCHRESTE AUF UND LÄSST SIE GERUCHS- UND RAUCHLOS VERSCHWINDEN. CREW 01 GEHÖRT ZU DEN GEWINNERN DES RED DOT AWARD: PRODUCT DESIGN 2010 UND WURDE FÜR DEN DESIGNPREIS DER BUNDESREPUBLIK DEUTSCHLAND 2011 NOMINIERT.

crew 01 presents itself as an ashtray whose design fascinates even non-smokers. The slim pillar with large capacity and circular base collects residual smoke via the discreet opening with cap and allows it to dissipate without odor or smoke. crew 01 was a winner of the Red Dot Award: Product Design 2010 and was nominated for the Design Prize of the Federal Republic of Germany in 2011.



## CREW 01



---

1 crew 01 | Edelstahl-Ascher mit Regenschutz und Verschlusskappe  
crew 01 | stainless steel ashtray with rain protection and cap

2 crew 01 | in schwarz | Farbbeispiel  
crew 01 | black | color example

3 crew 01 WB 785 | Edelstahl-Wandascher  
crew 01 WB 785 | stainless steel wall-mounted ashtray

## CREW 01



3

**AUSFÜHRUNG . DESIGN**

Der Edelstahl-Ascher ist in vielen verschiedenen Farben erhältlich. Die Standsäule und die Bodenplatte können in allen RAL Farben nach Hauskollektion pulverbeschichtet werden.

The stainless steel ashtray is available in numerous different colors. The mounting stand as well as the base plate can be powder-coated in all RAL colors of our house collection.

**Höhe**

crew 01: 1786 mm  
crew 01 WB 785: 785 mm

**Behälter**

ø 70 mm

**Bodenplatte crew 01**

ø 350 mm

**Volumen**

1,6 | 3 Liter

**Gewicht**

5 | 19 kg

**Ausführung**

Edelstahl geschliffen

**Optionen**

Korpus pulverbeschichtet nach RAL

**Preis**

ab EUR 383,-

**height**

crew 01: 1786 mm  
crew 01 WB 785: 785 mm

**receptacle**

ø 70 mm

**base plate crew 01**

ø 350 mm

**capacity**

1,6 | 3 liters

**weight**

5 | 19 kg

**design**

brushed stainless steel

**design options**

corpus powder-coated in RAL colors

**price**

from EUR 383,-



295



297

# CREW 02

DESIGN: INGENHOVEN ARCHITECTS



**DE** crew 02 Ascher-Abfall-Kombination für Innen und Außen

EN crew 02 ashtray-litter combination in classy stainless steel for indoor and outdoor use



CREW 02 IST EINE FUNKTIONSSTELE MIT INTEGRIERTEM ABFALLBEHÄLTER, ASCHER UND REGENSCHUTZDACH. BEHÄLTER, ASCHER UND DACH BESTEHEN AUS EINHEITLICH GESCHLIFFENEM EDELSTAHL, DER RAHMEN UND DIE FUSSHAUBE AUS VERZINKTEM STAHL, DER FARBIG GEPULVERT IST. DER BEHÄLTER-KORPUS KANN AUF WUNSCH EBENFALLS FARBIG GEPULVERT WERDEN. DIE STELE IST OPTIONAL FÜR BODENBEFESTIGUNG VORGERICHTET ERHÄLTlich. DER BEHÄLTER LÄSST SICH KIPPEN UND IN ZWEI WINKELN FESTSTELLEN, SO DASS ER LEICHT UND SCHNELL ENTLEERT WERDEN KANN.

crew 02 is a functional pillar with an integrated litter bin. It is provided with a waterproof hood above the ashtray. The receptacle, ashtray and hood are made of brushed stainless steel, the frame and the base cover are made of galvanized steel with a color powder-coated finish. The receptacle body can be finished with color powder-coating on request. The pillar is optionally available prepared for floor mounting. The receptacle can be tilted and locked at two angles, thereby simplifying emptying.



## CREW 02



1



2



---

1 crew 02 | Edelstahl-Behälter | mit Ascher und Dach | kippar, feststellbar  
stainless steel | with ashtray and hood | receptacle can be tilted and locked

2 crew 02 F | Behälter pulverbeschichtet | mit Ascher und Dach | kippar, feststellbar  
powder-coated steel | with ashtray and hood | receptacle can be tilted and locked

3 crew T | Transportwagen  
trolley

## CREW 02



3

**AUSFÜHRUNG . DESIGN**

Die Ascher-Abfall-Kombination ist in vielen verschiedenen Farben erhältlich. Der Behälter und die Bodenplatte können in allen RAL Farben nach Hauskollektion pulverbeschichtet werden.

The ashtray-litter combination is available in numerous different colors. The mounting stand as well as the base plate can be powder-coated in all RAL colors of our house collection.

**Höhe**

1216 mm

**Behälter | Fußplatte**

ø 251,6 mm | ø 350 mm

**Volumen**

21 Liter

**Wandungsstärke**

Behälter 0,8 mm | Standrohr 2 mm

**Gewicht**

30 kg

**Ausführung**

Edelstahl geschliffen

**Optionen**Korpus pulverbeschichtet nach RAL  
austauschbare Aufsatzringe**Zubehör**

Drahtbügelsatz | Innenbehälter

**Preis**

ab EUR 1.107,-

**height**

1216 mm

**receptacle | base plate**

ø 251,6 mm | ø 350 mm

**capacity**

21 liters

**wall thickness**

receptacle 0,8 mm | mounting stand 2 mm

**weight**

30 kg

**design**

brushed stainless steel

**design options**corpus powder-coated in RAL colors  
exchangeable attachment rings**accessories**

wire frame insert | inner liner

**price**

from EUR 1.107,-



295



297

# CREW 1X · 2X · 3X

DESIGN: INGENHOVEN ARCHITECTS



**DE** Die crew Behälter Kollektion bietet Spielraum für jede Größe

**EN** the crew receptacle collection offers a large scope when it comes to size

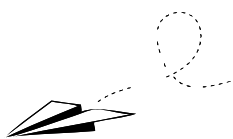
DIE BEHÄLTER LASSEN SICH MIT UNTERSCHIEDLICHEN  
AUFSÄTZEN KOMBINIEREN UND SO MIT VIELFÄLTIGEN  
FUNKTIONEN AUSSTATTEN. DIE BEHÄLTER KÖNNEN OPTIONAL  
MIT FARBIG PULVERBESCHICHTETEM KORPUS GELIEFERT  
WERDEN. CREW 21 GEHÖRT WIE DREI WEITERE PRODUKTE DER  
CREW KOLLEKTION ZU DEN GEWINNERN DES RED DOT AWARD:  
PRODUCT DESIGN 2010 UND WURDE FÜR DEN DESIGNPREIS DER  
BUNDESREPUBLIK DEUTSCHLAND 2011 NOMINIERT.

The receptacles can be combined with a range of attachments and thereby equipped with diverse functions. The receptacles can optionally be supplied with wall mounting, prepared for floor mounting or with colored powder-coated body.

Along with three further products in the crew collection, crew 21 was one of the winners of the Red Dot Award: Product Design 2010 and was nominated for the design prize of the Federal Republic of Germany in 2011.



## CREW 1X



1



2



3



4

---

1 crew 10 | mit Selbstlöschaufsatz  
with self-extinguishing attachment

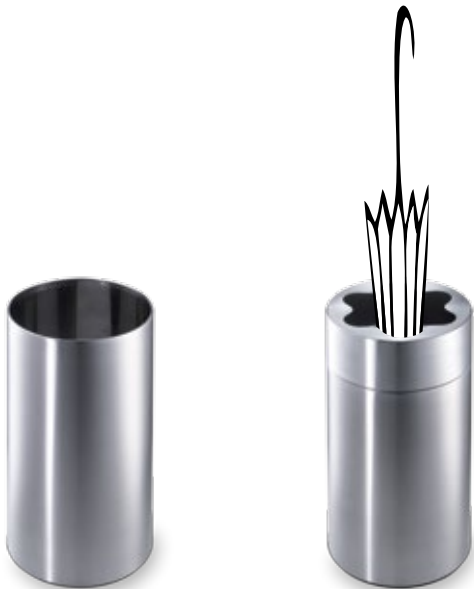
4 crew 13 | mit Diskretionsöffnung  
with discretion notch

2 crew 11 F | mit großem Einwurf  
with large insertion

5 crew 14 | ohne Aufsatzring  
without attachment ring

3 crew 12 | mit Schwingklappe  
with swing flap

6 crew 15 | mit Schirmöffnung  
with opening for umbrellas

**CREW 1X****Höhe**  
510 mm**Behälter**  
ø 251,6 mm**Volumen**  
21 Liter**Wandungsstärke**  
0,8 mm**Gewicht**  
4,5 kg**Ausführung**  
Edelstahl geschliffen**Optionen**  
Korpus pulverbeschichtet nach RAL  
austauschbare Aufsatzringe  
kippbare Wandhalterung | Bodenplatte**Zubehör**  
Drahtbügeleinsatz | Innenbehälter**Preis**  
ab EUR 185,-

5

6

**AUSFÜHRUNG . DESIGN**

Die Edelstahl-Behälter sind in vielen verschiedenen Farben in der Variante "F" erhältlich. Der Korpus der Behälter kann in RAL Farben nach Hauskollektion pulverbeschichtet werden.

The stainless steel receptacles of the "F" edition are available in numerous different colors. The corpus of the receptacles can be powder-coated in all RAL colors of our house collection.

**height**  
510 mm**receptacle**  
ø 251,6 mm**capacity**  
21 liters**wall thickness**  
0,8 mm**weight**  
4,5 kg**design**  
brushed stainless steel**design options**  
corpus powder-coated in RAL colors  
exchangeable attachment rings  
tiltable wall-mounting | base plate**accessories**  
wire frame insert | inner liner**price**  
from EUR 185,-

295



297

## CREW 2X



1



2



3



4



reddot design award  
winner 2010

1 crew 20 F | mit Selbstlöschaufsatz  
with self-extinguishing attachment

2 crew 21 | mit großem Einwurf  
with large insertion

3 crew 22 | mit Schwingklappe  
with swing flap

4 crew 23 | mit Diskretionsöffnung  
with discretion notch

5 crew 24 | ohne Aufsatzring  
without attachment ring

6 crew 28 | mit seitlichem Einwurf  
with lateral insertion



**CREW 2X****Höhe**  
750 mm**Behälter**  
ø 251,6 mm**Volumen**  
33 Liter**Wandungsstärke**  
0,8 mm**Gewicht**  
6,5 kg**Ausführung**  
Edelstahl geschliffen**Optionen**  
Korpus pulverbeschichtet nach RAL  
austauschbare Aufsatzringe  
kippbare Wandhalterung | Bodenplatte**Zubehör**  
Drahtbügeleinsatz | Innenbehälter**Preis**  
ab EUR 248,-

5

6

**AUSFÜHRUNG . DESIGN**

Die Edelstahl-Behälter sind in vielen verschiedenen Farben in der Variante "F" erhältlich. Der Korpus der Behälter kann in RAL Farben nach Hauskollektion pulverbeschichtet werden.

The stainless steel receptacles of the "F" edition are available in numerous different colors. The corpus of the receptacles can be powder-coated in all RAL colors of our house collection.

**height**  
750 mm**receptacle**  
Ø 251,6 mm**capacity**  
33 liters**wall thickness**  
0,8 mm**weight**  
6,5 kg**design**  
brushed stainless steel**design options**  
corpus powder-coated in RAL colors  
exchangeable attachment rings  
tiltable wall-mounting | base plate**accessories**  
wire frame insert | inner liner**price**  
from EUR 248,-

295



297

## CREW 3X



1



2

---

1 crew 30 l mit Selbstlöschaufsatz  
with self-extinguishing attachment

2 crew 31F l mit großem Einwurf  
with large insertion

3 crew 32 l mit Schwingklappe  
with swing flap

**CREW 3X****Höhe**

755 mm

**Behälter**

ø 383 mm

**Volumen**

66 - 76 Liter

**Wandungsstärke**

1,5 mm

**Gewicht**

17 - 18 kg

**Ausführung**

Edelstahl geschliffen

**Optionen**

Korpus pulverbeschichtet nach RAL  
 austauschbare Aufsatzringe  
 kippbare Wandhalterung | Bodenplatte

**Zubehör**

Drahtbügeleinsatz | Innenbehälter

**Preis**

ab EUR 591,-



3

**AUSFÜHRUNG . DESIGN**

Die Edelstahl-Behälter sind in vielen verschiedenen Farben in der Variante "F" erhältlich. Der Korpus der Behälter kann in RAL Farben nach Hauskollektion pulverbeschichtet werden.

The stainless steel receptacles of the "F" edition are available in numerous different colors. The corpus of the receptacles can be powder-coated in all RAL colors of our house collection.

**height**

755 mm

**receptacle**

ø 383 mm

**capacity**

66 - 76 liters

**wall thickness**

1,5 mm

**weight**

17 - 18 kg

**design**

brushed stainless steel

**design options**

corpus powder-coated in RAL colors  
 exchangeable attachment rings  
 tiltable wall-mounting | base plate

**accessories**

wire frame insert | inner liner

**price**

from EUR 591,-



295



297

# CREW 4X

DESIGN: INGENHOVEN ARCHITECTS



**DE** crew 4x Mülltrennungssystem - ein unschlagbares Team

EN crew 4x waste separation system - an unbeatable team

DIE ELEGANTEN EDELSTAHL-BEHÄLTER DER ROSCONI CREW SERIE KÖNNEN IM ZWEIER-, DREIER- ODER VIERERTEAM ZUR MÜLLTRENNUNG EINGESETZT WERDEN, LINEAR, TRIAGONAL ODER IM QUADRAT ANGEORDNET. VERBUNDEN WERDEN DIE EINZELNEN BEHÄLTER MITTELS ADAPTER. FÜR DIE VERSCHIEDENEN MÖGLICHKEITEN DER ABFALLTRENNUNG KANN AUS EINER VIELZAHL VON BESCHRIFTUNGEN (PIKTOGRAMMEN) GEWÄHLT WERDEN.

The elegant stainless steel rosconi crew receptacles can be used in groups of two, three or four for waste separation, arranged linearly, in a triangle or square. The individual receptacles are connected using stainless steel adapters. A multitude of markings (pictograms) are available for the various possibilities of waste separation.



## CREW 4X



---

1 crew 42/43/44 | 2-4-teilig linear  
2-4 piece linear

2 crew 46 | 3-teilig Dreieck  
3-piece triangle

3 crew 48 F | 4-teilig  
4-piece square

### MÜLLTRENNUNG . WASTE SEPARATION



Metall | metal



Wertstoff | recyclables



Papier | paper



Glas | glass



Restmüll | waste



Biomüll | organic waste



Kunststoff | plastic

**CREW 4X****Höhe**  
750 mm**Behälter**  
ø 251,6 mm**Volumen**  
33 Liter/Behälter**Wandungsstärke**  
0,8 mm**Gewicht**  
10-21 kg**Ausführung**  
Edelstahl geschliffen**Optionen**  
Korpus pulverbeschichtet nach RAL  
austauschbare Aufsatzringe  
Bodenplatte**Zubehör**  
Drahtbügeleinsatz | Innenbehälter**Preis**  
ab EUR 707,-

3

**AUSFÜHRUNG . DESIGN**

Die Edelstahl-Behälter sind in vielen verschiedenen Farben in der Variante "F" erhältlich. Der Korpus der Behälter kann in RAL Farben nach Hauskollektion pulverbeschichtet werden.

The stainless steel receptacles of the "F" edition are available in numerous different colors. The corpus of the receptacles can be powder-coated in all RAL colors of our house collection.

**height**  
750 mm**receptacle**  
ø 251,6 mm**capacity**  
33 liters per receptacle**wall thickness**  
0,8 mm**weight**  
6,5 kg**design**  
brushed stainless steel**design options**  
corpus powder-coated in RAL colors  
exchangeable attachment rings  
base plate**accessories**  
wire frame insert | inner liner**price**  
from EUR 707,-

295



297

## CREW 43X



1



2

---

1 crew 432/433/434 | 2-4-teilig linear  
2-4 piece linear

2 crew 436 | 3-teilig Dreieck  
3-piece triangle

3 crew 438 | 4-teilig  
4-piece square

### MÜLLTRENNUNG . WASTE SEPARATION



Metall | metal



Wertstoff | recyclables



Papier | paper



Glas | glass



Restmüll | waste



Biomüll | organic waste



Kunststoff | plastic



**CREW 43X****Höhe**

750 mm

**Behälter**

ø 383 mm/Behälter

**Volumen**

66 - 76 Liter/Behälter

**Wandungsstärke**

1,5 mm

**Gewicht**

ab 17 - 68 kg

**Ausführung**

Edelstahl geschliffen

**Optionen**

Korpus pulverbeschichtet nach RAL  
 austauschbare Aufsatzringe  
 Bodenplatte

**Zubehör**

Drahtbügeleinsatz | Innenbehälter

**Preis**

ab EUR 1.266,-



3

**AUSFÜHRUNG . DESIGN**

Die Edelstahl-Behälter sind in vielen verschiedenen Farben in der Variante "F" erhältlich. Der Korpus der Behälter kann in RAL Farben nach Hauskollektion pulverbeschichtet werden.

The stainless steel receptacles of the "F" edition are available in numerous different colors. The corpus of the receptacles can be powder-coated in all RAL colors of our house collection.

**height**

750 mm

**receptacle**

ø 383 mm per receptacle

**capacity**

33 liters per receptacle

**wall thickness**

1,5 mm

**weight**

from 17 - 68 kg

**design**

brushed stainless steel

**design options**

corpus powder-coated in RAL colors  
 exchangeable attachment rings  
 base plate

**accessories**

wire frame insert | inner liner

**price**

from EUR 1.266,-



295



297

# CREW 5 X

DESIGN: INGENHOVEN ARCHITECTS



**DE crew 5x Ascher-Abfall-Kombination - ein unschlagbares Team**

EN crew 5x ashtray-litter combination - an unbeatable team

DIE CREW 5X ASCHER-ABFALL-KOMBINATIONEN LASSEN SICH MIT UNTERSCHIEDLICHEN AUFSÄTZEN KOMBINIEREN UND SO MIT VIELFÄLTIGEN FUNKTIONEN AUSSTATTEN. DIE EDELSTAHL-BEHÄLTER KÖNNEN OPTIONAL MIT FARBIG PULVERBESCHICHTETEM BEHÄLTER-KORPUS GELIEFERTWERDEN.

The crew ashtray-litter combinations can be combined with a range of attachments and thereby be equipped with diverse functions. The stainless steel receptacles can optionally be supplied with a colored powder-coated body.



## CREW 5X



1



2



3



4

---

1 crew 50 | selbstverlöschend mit Sieb  
self-extinguishing with sieve

2 crew 57 | mit großem Einwurf und Kalotte  
with large insertion and calotte

3 crew 58 | mit großem Einwurf und Sieb  
with large insertion and sieve

4 crew 59 | selbstverlöschend mit Kalotte  
self-extinguishing with calotte

5 crew 5920 | Edelstahlbehälter  
stainless steel receptacle

**CREW 5X****Höhe**

750 mm

**Behälter**

ø 251,6 mm

**Volumen**

21 Liter

**Wandungsstärke**

0,8 mm

**Gewicht**

6,2-6,7 kg

**Ausführung**

Edelstahl geschliffen

**Optionen**

Korpus pulverbeschichtet nach RAL  
 austauschbare Aufsatzringe  
 Wandhalterungen | Bodenplatte

**Zubehör**

Drahtbügelsatz | Innenbehälter  
 Kettensicherung

**Preis**

ab EUR 123,-



5

**AUSFÜHRUNG . DESIGN**

Die Edelstahl-Behälter sind in vielen verschiedenen Farben in der Variante "F" erhältlich. Der Korpus der Behälter kann in RAL Farben nach Hauskollektion pulverbeschichtet werden. Optional sind Wandhalterungen in kippbarer und nicht-kippbarer Ausführung erhältlich.

The stainless steel receptacles of the "F" edition are available in numerous different colors. The corpus of the receptacles can be powder-coated in all RAL colors of our house collection. Optionally, wall mountings are available, either tiltable or non-tiltable.

**height**

750 mm

**receptacle**

ø 251,6 mm

**capacity**

21 liters

**wall thickness**

0,8 mm

**weight**

6,2-6,7 kg

**design**

brushed stainless steel

**design options**

corpus powder-coated in RAL colors  
 exchangeable attachment rings  
 wall-mountings | base plate

**accessories**

wire frame insert | inner liner | securing chain

**price**

from EUR 123,-



295



297

# 59 ASR



**DE**    **59 ASR Ascher-Abfall-Kombination - perfekte Funktionalität**

EN    59 ASR ashtray-litter combination - ultimate functionality

59 ASR IST EIN STANDFESTER EDELSTAHL-STANDASCHER BZW. EDELSTAHL-WANDASCHER MIT INTEGRIERTEM ABFALLBEHÄLTER UND REGENSCHUTZDACH FÜR DEN AUSSENBEREICH. DIE INTEGRIERTEN ASCHER-ABFALL-KOMBINATIONEN CREW 5X LASSEN SICH MIT UNTERSCHIEDLICHEN AUFSÄTZEN KOMBINIEREN. DER EDELSTAHL-WANDASCHER MIT INTEGRIERTEM ABFALLBEHÄLTER VERFÜGT ÜBER EINE DIEBSTAHLSICHERE, KIPPBARE WANDHALTERUNG MIT DRUCKSCHLOSS.

59 ASR is a stable stainless steel pedestal ashtray or a stainless steel wall-mounted ashtray with integrated litter bin and rain protection hood for outdoor areas. The integrated crew ashtray-litter combinations can be combined with a range of attachments. The stainless steel wall-mounted ashtray with integrated litter bin is fitted with a theft-proof, tiltable wall bracket with push lock.



## 59 ASR



1 59 ASR 50 | selbstverlöschend mit Sieb  
self-extinguishing with sieve

2 59 ASR 57 | mit großem Einwurf und Kalotte  
with large insertion and calotte

3 59 ASR 58 | mit großem Einwurf und Sieb  
with large insertion and sieve

4 59 ASR 59 | selbstverlöschend mit Kalotte  
self-extinguishing with calotte

5 Farbvariante mit Fundamentbefestigung\*  
color example with foundation attachment

6 59 ASR 5x W6 | Wandbefestigung\*  
wall-mounting

\* Bei allen Varianten möglich | possible with all variants



**59 ASR****Höhe**

Standvariante: 940 mm

Wandbefestigte Variante: 990 mm

**Behälter**

ø 251,6 mm

**Maße**

Dach: ø 300 mm | Fußplatte: ø 400 mm

**Volumen | Gewicht**

21 Liter | ca. 12-17 kg

**Wandungsstärken**

Behälter: 0,8 mm | Standrohr: 2 mm

**Ausführung**

Edelstahl geschliffen

**Optionen**

Korpus Behälter pulverbeschichtet nach RAL  
 austauschbare Aufsatzringe und Behälter  
 Drahtbügeleinsatz | Innenbehälter  
 Kettenverbindung als Diebstahlsicherung

**Preis**

ab EUR 898,-



5

6

**AUSFÜHRUNG . DESIGN**

Die Edelstahl-Behälter sind in vielen verschiedenen Farben in der Variante "F" erhältlich. Der Korpus der Behälter kann in RAL Farben nach Hauskollektion pulverbeschichtet werden.

The stainless steel receptacles of the "F" edition are available in numerous different colors. The corpus of the receptacles can be powder-coated in all RAL colors of our house collection.

**height**

standing version: 940 mm

wall-mounted version: 990 mm

**receptacle**

ø 251,6 mm

**dimensions**

hood: ø 300 mm | base plate: ø 400 mm

**volume | weight**

21 liters | ca. 12-17 kg

**wall thickness**

receptacle: 0,8 mm | mounting stand: 2 mm

**design**

polished stainless steel

**design options**

receptacle corpus powder-coated according to RAL  
 exchangeable attachment rings and receptacles  
 wire frame insert | inner liner  
 anti-theft securing chain

**price**

from EUR 898,-



295



297

## AUFSATZRINGE | ATTACHMENT RINGS



**Aufsatzring 1**  
selbstlöschend  
attachment 1  
self-extinguishing



**Aufsatzring 2**  
großer Einwurf  
attachment 2  
large insertion



**Aufsatzring 3**  
Schwingklappe  
attachment 3  
swing flap



**Aufsatzring 4**  
Diskretionsschlitz  
attachment 4  
discretion notch



**ohne Aufsatzring**  
without attachment



**Aufsatzring 5**  
Schirmöffnung  
attachment 5  
opening for umbrellas



**Aufsatzring 6**  
mit Ascher  
attachment 6  
with ashtray



**Aufsatzring 07 | 09**  
mit Kalotte  
attachment 07 | 09  
discretion notch



**Aufsatzring 08 | 10**  
mit Sieb  
attachment 08 | 10  
with sieve

= crew 1x | 2x | 4x | 5x



**Aufsatzring 11**  
selbstlöschend  
attachment 11  
self-extinguishing



**Aufsatzring 12**  
großer Einwurf  
attachment 12  
large insertion



**Aufsatzring 13**  
Schwingklappe  
attachment 13  
swing flap

= crew 3x | 4-3x

**WANDBEFESTIGUNG**  
WALL-MOUNTING



fest montiert  
permanently mounted

kipp- und abnehmbar,  
diebstahlsicher  
tiltable and removable,  
theft-proof

**EINSÄTZE & INNENBEHÄLTER**  
INSERTS & INNER LINERS



crew DB 1 crew IB 1  
= crew 1x | crew 5x

crew DB 2 crew IB 2  
= crew 2x | crew 4x

crew DB 3 crew IB 3  
= crew 3x | 4-3x

# 59 AAR



**DE** 59 AAR Ascher-Abfall-Kombination mit Hinweisschild - das Universalgenie

EN 59 AAR ashtray-litter combination with notice sign - our universal genius

DIE ASCHER-ABFALL-KOMBINATION BESTEHT AUS EINEM  
MODULAREN SYSTEM, SO DASS SICH ASCHER, BEHÄLTER,  
HINWEISSCHILD UND DACH FREI ZUSAMMENSTELLEN LASSEN.  
DAS PRODUKT IST MIT EINER VERRIEGELUNGSMECHANIK  
VERSEHEN UND SOMIT NICHT FÜR UNBEFUGTE ZUGÄNGLICH.  
DIE BEHÄLTER SIND IN ZWEI GRÖSSEN ERHÄLTlich.

The 59 AAR ashtray-litter combination comprises a modular system, allowing for free configuration of ashtray, receptacle, notice sign and hood. The product features a locking mechanism, making it inaccessible to unauthorized persons. The receptacles are available in two sizes.

## 59 AAR



---

1 59 AAR 002 | Grundmodul mit Dach  
basic module with hood

2 59 AAR 004 | Grundmodul mit Hinweisschild und Dach  
basic module with notice sign and hood

3 59 AAR 005 | Behälter mit Dach  
receptacle with hood

**59 AAR****Höhe**

002: 1190 mm | 004: 1720 mm | 005: 800 mm

**Fußplatte**

480 x 295 mm

**Behälter**

59 ABA 002: ø 352 mm

**Volumen Behälter**

59 ABA 002: 39 Liter

**Ausführung**

Edelstahl geschliffen

**Optionen**

Fundamentverankerung

**Zubehör**Müllabweiser, Hinweisschild, Acrylglasschild,  
Vitrine mit abschließbarer Glastür,  
Trichteraufsatz**Preis**

ab EUR 782,-



3

**AUSFÜHRUNG . DESIGN**

Die Ascher-Abfall-Kombination ist in vielen verschiedenen Farben erhältlich. Der Korpus der Behälter kann in RAL Farben nach Hauskollektion pulverbeschichtet werden.

The ashtray-litter combination is available in numerous different colors. The corpus of the receptacles can be powder-coated in all RAL colors of our house collection.

**height**

002: 1190 mm | 004: 1720 mm | 005: 800 mm

**base plate**

480 x 295 mm

**receptacle**

59 ABA 002: ø 352 mm

**capacity receptacle**

59 ABA 002: 39 liters

**design**

brushed stainless steel

**design options**

ground attachment

**accessories**litter guard, notice sign, acrylic  
plastic plate,  
glass cabinet with lockable door,  
funnel attachment**price**

from EUR 782,-



295



297

## HINWEISSCHILDER | NOTICE SIGNS



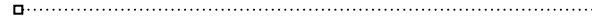
59 HIS 001  
Hinweisschild  
pulverbeschichtet  
notice sign  
powder-coated



59 HIS 002  
Hinweisschild  
Acrylglas  
acrylic plastic  
plate



59 HIS 003  
Hinweisschild  
Vitrine  
glass cabinet



## BEHÄLTER | RECEPTACLES



Behälter  
Edelstahl  
receptacle  
stainless steel



Aufsatzring 11  
selbstlöschend  
attachment ring 11  
self-extinguishing

---

### 59 AAR - Ascher-Abfall Kombination | ashtray-litter combination

Konfiguration aus Rahmenkonstruktion, Ascher,  
Behälter, Dach und Standfußplatte mit Hinweisschild

configuration of frame, ashtray, receptacle,  
hood and stand base with notice sign





■ — Hinweisschilder austauschbar  
exchangeable notice signs

■ — Ascher ist fest in den Stelen verankert  
ashtray fixed within steles

■ — Aufsatzring optional  
optional attachment ring

■ — Behälter ist nachrüstbar  
receptacle can be retrofitted

■ — optionale Fundamentverankerung  
optional ground attachment

59XX



**DE Tisch-, Stand- und Wandascher-klein und fein für die Zigarette zwischendurch**

EN table top ashtray, smoker stand and wall-mounted ashtrays-perfect for an occasional cigarette

DIE ROSCONI ASCHER SIND KOMPLETT AUS EDELSTAHL GEFERTIGT UND LASSEN SICH DANK DER AUFSÄTZE BESONDERS EINFACH ENTLEREN. JE NACH MODELL SIND DIE ASCHER MIT EINEM DRÜCKERAUFSATZ ODER EINEM SELBSTLÖSCHAUFSATZ VERSEHEN. DURCH DEN GESCHLOSSENEN DRÜCKASCHERAUFSATZ WERDEN GERUCHSBELÄSTIGUNGEN VERHINDERT, DER SELBSTLÖSCHENDE TRICHTERAUFSATZ VERHINDERT, DASS IM BEHÄLTER EINE FLAMME ENTSTEHT. DIE STAND-BEZIEHUNGSWEISE WANDASCHER 59XX FINDEN IHREN EINSATZ IM AUSSENBEREICH VOR EIN- UND AUSGÄNGEN, FLUREN SOWIE IN AUSGEWIESENEN RAUCHERBEREICHEN.

The rosconi ashtrays are manufactured entirely in stainless steel. With their ashtray attachments, they enable especially simple emptying. Depending on the model, they feature a spin attachment or a self-extinguishing attachment. Odor nuisances are prevented by the closed spin ashtray attachment. The self-extinguishing funnel attachment also prevents flames forming in the receptacle. The 59xx smoker stand as well as the wall-mounted version is used in outdoor areas such as entrances and exits, in corridors and designated smoking areas.

## 59XX



---

**1** Tischescher 59222 mit Drückeraufsatz | optional mit Wandbefestigung  
table top ashtray 59222 with spin top | optional wall-mounting

**2** Wandascher 59221 mit selbstverlöschendem Aufsatz | optional mit Wandbefestigung und Dach  
wall-mounted ashtray 59221 with push lock | optional wall-mounting and hood

**3** Wandascher 59351 mit selbstverlöschendem Aufsatz | optional mit Wandbefestigung mit Dach  
wall-mounted ashtray 59351 with self-extinguishing attachment | optional wall-mounting and hood

## 59XX



3

**AUSFÜHRUNG . DESIGN**

Die Edelstahl-Ascher sind in vielen verschiedenen Farben erhältlich. Sie können in RAL Farben nach Hauskollektion pulverbeschichtet werden.

The stainless steel ashtrays are available in numerous different colors. They can be powder-coated in all RAL colors of our house collection.

**Höhe**

59222 | 59221: 144 mm  
59351: 250 mm

**Behälter**

59222 | 59221: ø 180 mm  
59351: ø 250 mm

**Volumen**

3-9 Liter

**Gewicht**

1-7 kg

**Ausführung**

Edelstahl geschliffen

**Optionen**

Korpus pulverbeschichtet nach RAL

**Zubehör**

Innenbehälter Aluminium  
Höhe 70 mm, ø 153 mm

**Preis**

ab EUR 134,-

**height**

59222 | 59221: 144 mm  
59351: 250 mm

**receptacle**

59222 | 59221: ø 180 mm  
59351: ø 250 mm

**capacity**

3-9 liters

**weight**

1-7 kg

**design**

brushed stainless steel

**design options**

corpus powder-coated in RAL colors

**accessories**

aluminum inner liner  
height 70 mm, ø 153 mm

**price**

from EUR 134,-

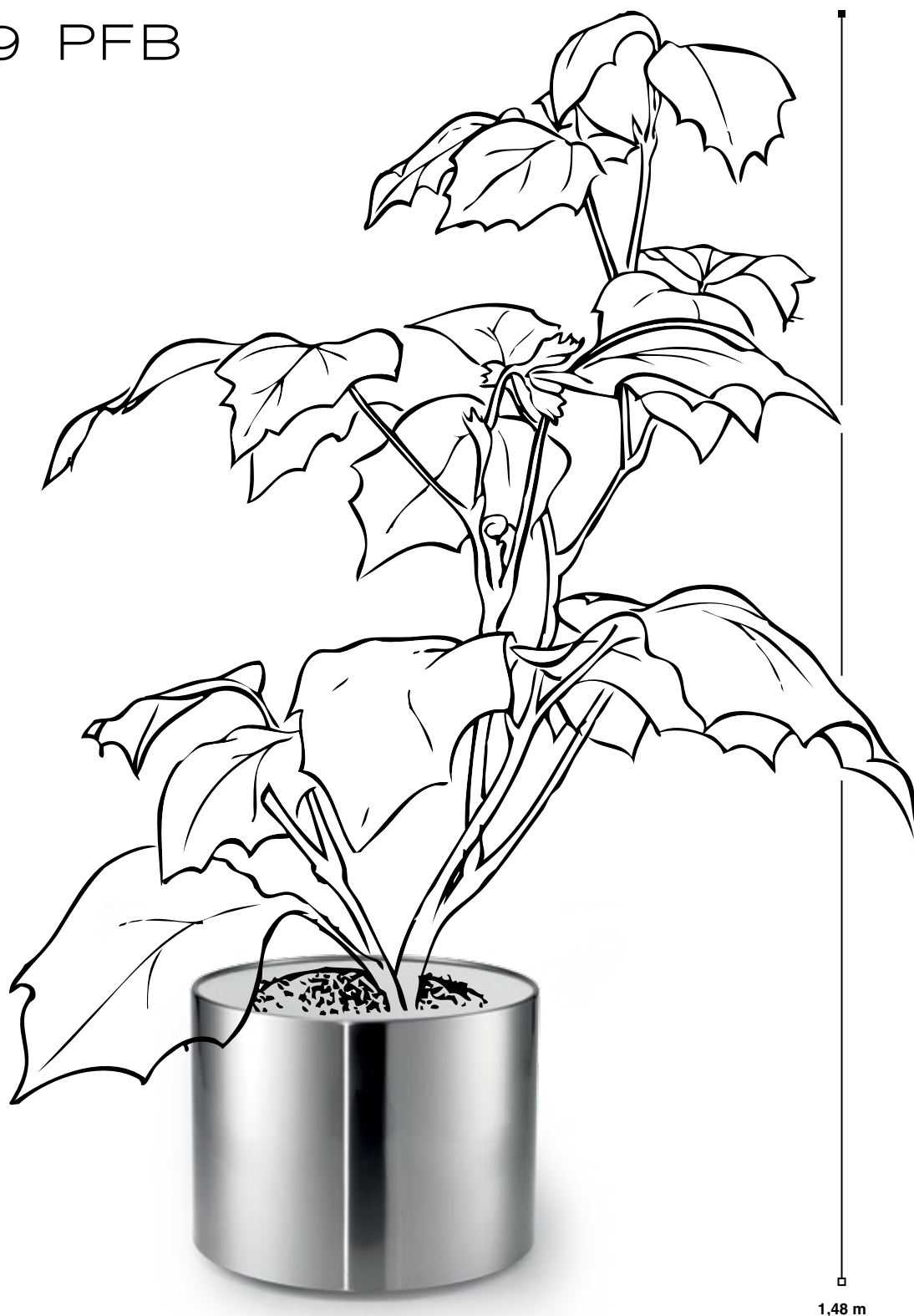


295



297

59 PFB



DE **Pflanzbehälter 59 PFB - für jede Pflanze ein Zuhause**

EN plant container 59 PFB - a home for every plant

DIE REIHE 59 PFB KENNZEICHNET MOBILE  
PFLANZBEHÄLTER AUS EDELSTAHL MIT  
KUNSTSTOFFEINSATZ ZUR BEPFLANZUNG MIT ERD- ODER  
HYDROKULTUR, OPTIONAL MIT VERDECKT LIEGENDEN  
ROLLEN. DIE BEHÄLTER SIND IN VIER VERSCHIEDENEN  
GRÖSSEN ERHÄLTlich. DER BEHÄLTERKORPUS IST  
NAHTLOS GESCHLIFFEN, DIE KANTEN SIND GERUNDET. DIE  
BEHÄLTER WERDEN OHNE BEPFLANZUNG GELIEFERT.

The mobile plant containers 59 PFB are made of stainless steel with plastic insert for planting with oil bound or hydroponic plants, optionally with concealed castors. The containers are available in four different sizes. Their body is seamlessly polished, the edges are rounded. The containers are sold without plants.



## 59 PFB PFLANZBEHÄLTER | PLANT CONTAINERS



1



2



3

---

1 59 PFB 010 | Pflanzbehälter  
plant container

2 59 PFB 011 | Pflanzbehälter  
plant container

3 59 PFB 012 | Pflanzbehälter  
plant container

4 59 PFB 013 | Pflanzbehälter  
plant container



**59 PFB****Höhe**

010: 390 mm | 011: 417 mm  
012: 460 mm | 013: 495 mm

**Behälter**

010: ø 390 mm | 011: ø 505 mm  
012: ø 620 mm | 013: ø 770 mm

**Volumen**

010: 33 Liter | 011: 62 Liter  
012: 105 Liter | 013: 178 Liter

**Pflanztiefe mit/ohne Innenbehälter**

010: 290/190 mm | 011: 320/220 mm  
012: 320/220 mm | 013: -/400 mm

**Gewicht**

010: 7 kg | 011: 10,7 kg  
012: 19 kg | 013: 30 kg

**Optionen**

Kunststoffeinsatz  
verdeckt liegende Rollen

**Preis**

ab EUR 298,-



4

**AUSFÜHRUNG . DESIGN**

Die Pflanzbehälter sind in vielen verschiedenen Farben erhältlich. Sie können in RAL Farben nach Hauskollektion pulverbeschichtet werden.

The plant containers are available in numerous different colors. They can be powder-coated in all RAL colors of our house collection.

**height**

010: 390 mm | 011: 417 mm  
012: 460 mm | 013: 495 mm

**receptacle**

010: ø 390 mm | 011: ø 505 mm  
012: ø 620 mm | 013: ø 770 mm

**capacity**

010: 33 liters | 011: 62 liters  
012: 105 liters | 013: 178 liters

**planting depth with/without inner liner**

010: 290/190 mm | 011: 320/220 mm  
012: 320/220 mm | 013: -/400 mm

**weight**

010: 7 kg | 011: 10,7 kg  
012: 19 kg | 013: 30 kg

**design options**

plastic insert  
concealed castors

**price**

from EUR 298,-



295



297

# QBX



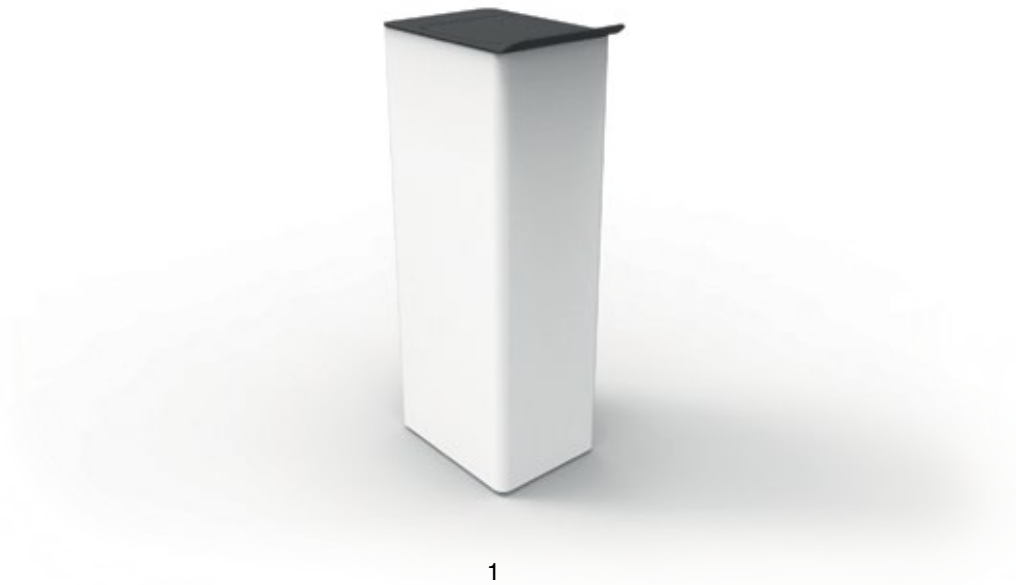
**DE** **Der Behälter "QBX-01" zeigt sich schlicht und elegant**

EN Clean and elegant design: Receptacle "QBX-01" shows off the essence of reductionist style

MIT DEN ZEITLOSEN, AUS STAHLBLECH GEFERTIGTEN  
BEHÄLTERN DER QBX-SERIE LASSEN SICH  
AUCH ABFALLSYSTEME GEKONNT IN MODERNE,  
DESIGNORIENTIERTE RAUMKONZEPTE INTEGRIEREN  
UND STELLEN DAMIT EINE ELEGANTE VARIANTE  
DER AUFBEWAHRUNG DAR, DIE ENGINEERING MIT  
ANSPRECHENDEM AUSSEHEN VERBINDET. OB DEZENT IM  
HINTERGRUND ODER ALS INDIVIDUELLER, FARBLICHER  
AKZENT KONZIPIERT, DIE KUBISCH GEFORMTEN BEHÄLTER  
KOMBINIEREN FUNKTIONALITÄT MIT ÄSTHETIK.

The timeless receptacles of the QBX line are made of sheet steel and can be incorporated perfectly into contemporary spatial concepts. Moreover they are an extraordinary elegant solution for waste separation that unites engineering with attractive design. Whether discreetly in the background or as a highlight, the cubic receptacles combine functionality with aesthetics.

## QBX



---

1 QBX-01 | Behälter mit einem Einwurf | weiß matt  
receptacle with single insertion | matte white

2 QBX-02 | Behälter mit doppeltem Einwurf | weiß matt  
receptacle with double insertion | matte white

## QBX



2

**AUSFÜHRUNG . DESIGN**

Der Behälter aus Stahlblech ist in vielen verschiedenen Farben auf Anfrage erhältlich.

The steel receptacle is available in various colors upon request.

**Maße**

B 252 | T 368 | H 884 mm

**Behälter**

Stahl | Blechstärke 2mm  
Farbe: RAL 9010 Weiß matt

**Haube**

Stahl | Blechstärke 2 mm  
Farbe: RAL 7021 Anthrazit matt

**Optionen**

weitere Farben auf Anfrage

**Preis**

ab EUR 447,-

**dimensions**

w 252 | d 368 | h 884 mm

**receptacle**

steel | sheet thickness 2 mm  
color: RAL 9010 matte white

**lid**

steel | sheet thickness 2 mm  
color: RAL 7021 matte anthracite

**design options**

further colors upon request

**price**

from EUR 447,-



295



297

# CITY COLLECTION

**VON MÜNCHEN NACH MADRID ÜBER NIZZA UND ALICANTE**

FROM MUNICH TO MADRID VIA NICE AND ALICANTE



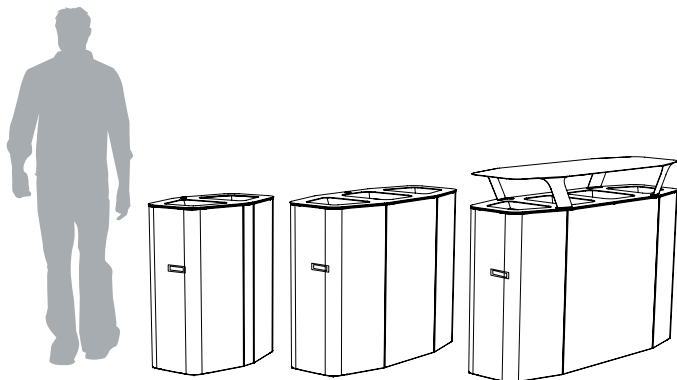
**DE** **Der Behälter "Alicante" - Premiumqualität gepaart mit ansprechendem Design**

EN receptacle "Alicante" - combines premium quality with attractive design

INTELLIGENTE LÖSUNGEN, DIE DEN UNTERSCHIED  
AUSMACHEN, KOMBINIEREN PREMIUM-QUALITÄT  
MIT ANSPRECHENDEM DESIGN UND OPTIMIERTER  
FUNKTIONALITÄT. MODERNE URBANE RÄUME LEBEN VON  
ABFALLSORTIERUNGSSYSTEMEN, DIE DAS TRENNEN  
VON PAPIER, GLAS, KUNSTSTOFF UND RESTMÜLL ZUM  
KINDERSPIEL MACHEN UND SICH DABEI PERFEKT DER  
JEWEILIGEN STADTARCHITEKTUR ANPASSEN.

Smart solutions that make the difference combine excellent product quality with attractive design and optimized functionality. Modern urban spaces come alive with the help of waste separation systems, which make the sorting of paper, glass, plastic or residual waste surprisingly easy while adapting to any sort of architectural style.

# MUNICH



Behälter | body



SS

= Edelstahl | stainless steel

Haube | lid



1 Munich 2W 100 litres (50+50 L)	390 x 598 x 815 mm ☔ 390 x 598 x 965 mm	47 kg 51 kg
2 Munich 3W 160 litres (50+60+50 L)	390 x 890 x 815 mm ☔ 390 x 890 x 965 mm	67 kg 73 kg
3 Munich 4W 220 litres (50+60+60+50 L)	390 x 1182 x 815 mm ☔ 390 x 1182 x 965 mm	89 kg 97 kg

Behälter zur Mülltrennung  
für den Innen- und Außenbereich

Avantgarde recycling bin for  
indoor and outdoor spaces



Regenschutz | rain hood  
für alle Varianten | for all options

Preis ab EUR 958,-  
price from EUR 958,-

## SELBSTSCHLIESSEND | SELF-CLOSING



2-4 Abtrennfächer  
2-4 dividers

## SELBSTLÖSCHEND | SELF-EXTINGUISHING



2-4 Abtrennfächer  
2-4 dividers

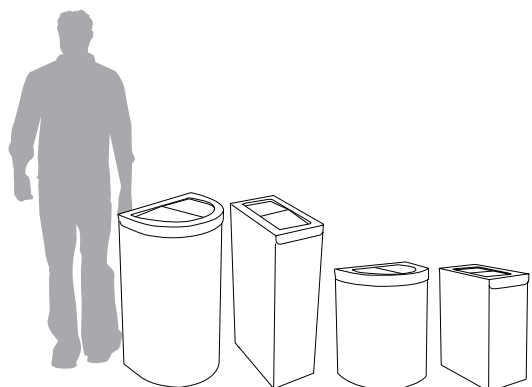


Verschlussklappe und Entleerung  
(Innenringe)  
closing cap and emptying  
(inner rings)



Selbstverlöschende Entleerung  
(Innenbehälter aus Metall)  
self-extinguishing emptying  
(metal inner liners)





Behälter | body

SS = Edelstahl | stainless steel

Haube | lid

1 Nice 45 L rechteckig   rectangular	425 x 230 x 525 mm	11,4 kg	Behälter zur Mülltrennung für den Innen- und Außenbereich
2 Nice 65 L halbrund   semicircular	338 x 425 x 525 mm	12,9 kg	Modular recycling bin for indoor and outdoor spaces
3 Nice 75 L rechteckig   rectangular	425 x 230 x 800 mm	19,6 kg	
4 Nice 95 L halbrund   semicircular	338 x 425 x 800 mm	22 kg	Preis ab EUR 480,- price from EUR 480,-

### BEHÄLTER- UND AUFSATZVARIANTEN | BIN AND LID OPTIONS



Alle Behälterteile sind mit und ohne Luftschlitze erhältlich  
all bin parts are available with or without air slots



Benutzung:  
Schwingklappe  
swing lid use

Benutzung:  
selbstschließende Klappe  
self-closing flap use



offen  
open



Schwingklappe  
swing lid



selbstschließende Klappe  
self-closing flap

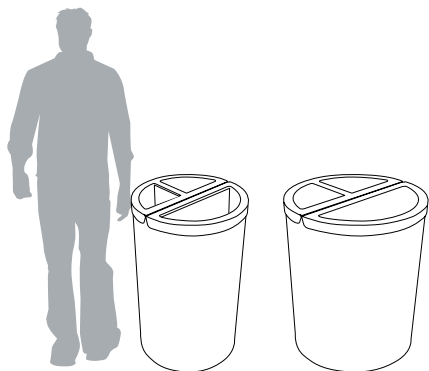


Sortierschlitz  
sorting slot



Diskretionsschlitz  
confidential documents

# MADRID



Behälter | body



SS

= Edelstahl | stainless steel (Madrid 120 L)

Haube | lid



- |   |                    |       |
|---|--------------------|-------|
| 1 Madrid 120 L   Standard<br>(2-4 Abtrennfächer   dividers) | 500 x 500 x 815 mm | 36 kg |
| 2 Madrid 180 L   Special<br>(2-4 Abtrennfächer   dividers)  | 590 x 590 x 815 mm | 42 kg |

Behälter zur Mülltrennung,  
kompakt und speziell für öffentliche  
Plätze gedacht. Für den Innen- und  
Außenbereich

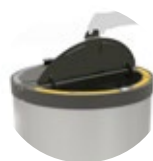
Compact bin for waste recycling  
specially designed for public spaces.  
For indoor and outdoor use

Preis ab EUR 861,-  
price from EUR 861,-

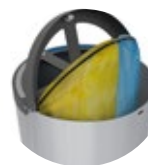
## ABFALLTRENNUNG | WASTE SEPARATION



2-4 Abtrennfächer  
2-4 dividers

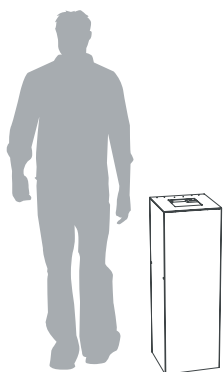


Deckel (sanft schließend)  
lid (soft closing)



Entleerung  
emptying

# ALICANTE



Behälter | body



Haube | lid



1 Alicante 45 L

255 x 255 x 750 mm

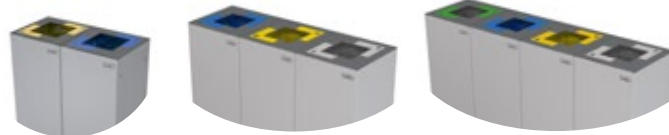
8 kg

Behälter zur Mülltrennung  
für den Innen- und Außenbereich

Recycling bin for  
indoor and outdoor use

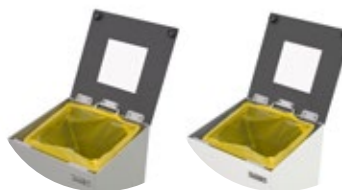
Preis ab EUR 205,-  
price from EUR 205,-

## ABFALLTRENNUNG | WASTE SEPARATION



2-4 Abtrennfächer

2-4 dividers



Deckel

lid



## IMPRESSUM | IMPRINT

### HERAUSGEBER

editor

rosconi GmbH  
Kippenheimer Straße 6  
77971 Kippenheim

t +49 (0) 7825.901 400  
e [info@rosconi.com](mailto:info@rosconi.com)  
[www.rosconi.de](http://www.rosconi.de)

### KREATION | PRODUKTION

creation & production

atelier schneeweiss GmbH  
Kippenheimer Straße 6  
77971 Kippenheim

t +49 (0) 7825.901 470  
e [info@atelier-schneeweiss.com](mailto:info@atelier-schneeweiss.com)  
[www.atelier-schneeweiss.de](http://www.atelier-schneeweiss.de)

### DRUCK

printing

EuroPrintPartner GmbH & Co. KG  
Weststraße 26  
77694 Kehl

### FOTOGRAFIE

photography

Fotostudio Lutwin Johannes  
Golfstraße 35  
60528 Frankfurt

### BILDNACHWEISE

photo credits

S. 50 | © Thomas Rabsch  
S. 51 | © Wilfried Deckau  
S. 57 | © Ulrike Dammann  
S. 64 | © Martin Hass  
S. 145 | © PeTe Fotodesign  
S. 146 | © VF / W. Pulfer  
S. 154 | © ECE  
S. 232 | © Matthias Herrmann

© 2020 rosconi GmbH

Alle Rechte vorbehalten. Diese Publikation ist urheberrechtlich geschützt. Jede Verwertung, insbesondere der Nachdruck, die Vervielfältigung, Einspeicherung und Verarbeitung, auch auszugsweise, bedürfen der vorherigen schriftlichen Genehmigung durch die rosconi GmbH. Die rosconi GmbH ist bestrebt, die Rechte Dritter zu respektieren. Sollten diese im Einzelfall nicht erwähnt worden sein, so handelt es sich um ein Versehen, das entsprechend korrigiert wird. Aus drucktechnischen Gründen sind Farbabweichungen möglich.

**Alle Preisangaben zzgl. MwSt. | Irrtümer und Änderungen vorbehalten | Es gelten unsere Allgemeinen Geschäftsbedingungen: [www.rosconi.de/agb/](http://www.rosconi.de/agb/)**

All rights reserved. This catalog is protected by copyright. Any use of parts of this catalog or the entire publication, particularly in print or electronic form, in infringement of copyright law is prohibited without the written permission of rosconi GmbH. This applies in particular to reproduction, distribution, processing, publication or other copyrighted use, including the right of making available. rosconi GmbH makes every effort to respect the laws and the rights of third parties. If such rights have not been mentioned in a particular case, this is an editorial mistake that will be corrected accordingly. The colors and finishes shown are subject to the limitations of the printing process and cannot be regarded as binding.

**All prices stated are subject to VAT at the statutory rate | All data with reservation and subject to change | Our General Terms and Conditions of Business apply: [www.rosconi.com/agb/](http://www.rosconi.com/agb/)**